

Nr zlecenia DEKRA: 1401/61667/23/09/02  
Nr zlecenia/szkody:  
Data zlecenia: 31-08-2023

**DEKRA Polska - Centrala**  
02-673 Warszawa, ul. Konstruktorska 12A

**Zleceniodawca:**  
Zarząd Dróg Powiatowych w Braniewie  
14-500 Braniewo  
ul. Królewiecka 55



Rzeczoznawca: **mgr inż. Henryk Małkowski**  
AUTO EKSPERT

## Ekspertyza techniczna

Zakres ekspertyzy Kod ekspertyzy	Wycena wartości pojazdu WP
Nr zlecenia DEKRA Data zlecenia	1401/61667/23/09/02 31-08-2023
Zleceniodawca	Zarząd Dróg Powiatowych w Braniewie 14-500 Braniewo, ul. Królewiecka 55
Właściciel	Zarząd Dróg Powiatowych w Braniewie 14-500 Braniewo ul. Królewiecka 55
Grupa obiektów (Eurotax) Producent <b>Model/typ/wersja</b>	dostawcze do 3,5t VOLKSWAGEN Transporter T4 D 2370 ccm, T4-2,4 D (70X0C)
Nr rejestracyjny VIN	NBR E139 WV2ZZZ70ZVX093048

### Zestawienie wyników

**Wartość obiektu brutto (sprzedaż)<sup>2</sup> ..... 1 300 zł**

**Dane pojazdu**

Grupa obiektów (Eurotax)	dostawcze do 3,5t
Kod EC (Eurotax)	0036882
Producent	VOLKSWAGEN
Model	Transporter T4 D 2370 ccm
Typ	T4-2,4 D (70X0C)
Rodzaj nadwozia	BUS
Masa własna [kg]	1705
Dopuszczalna masa całkowita [kg]	2700
Rozstaw osi 1/2	3320
Rodzaj silnika	z zapłonem samoczynnym
Pojemność silnika [ccm]	2370
Moc silnika [KM/kW]	78/57
Skrzynia biegów	manualna 5-biegowa
Nr rejestracyjny	NBR E139
VIN	WV2ZZZ70ZVX093048
Data 1. rejestracji	19-03-1997
Data nast. bad. techn.	12-04-2023
Rok produkcji	1996 (rok produkcji został zweryfikowany z zewnętrzną bazą danych)
Stan licznika [km]	357 614 (odczytany)
Kolor nadwozia/rodzaj powłoki	biały/2-warstwowy uni

Ogumienie

Oś	Koło	Producent, typ	Rozmiar	Profil/Zużycie
1	lewe	Matador, Sibir Snow Van	195/70 R15 104/102R	6.0 mm
1	prawe	Fulda, Conveo Trac 2	195/70 R15 100R	3.0 mm
2	lewe	Matador, Nordicca	195/70 R14 195/70R	4.0 mm
2	prawe	Matador, Nordicca	195/70 R15 196/70R	4.0 mm

Wyposażenie standardowe wg Eurotax

- |  |                                     |
|--|-------------------------------------|
| 1. Immobilizer                                 | 4. Skrzynia manualna, 5-biegowa     |
| 2. Lusterka zewnętrzne regulowane mechanicznie | 5. Wspomaganie układu kierowniczego |
| 3. Obrotomierz                                 | 6. Drzwi przesuwne prawe            |

Wyposażenie dodatkowe

- |                       |      |
|-----------------------|------|
| 1. 4/5 zagłówki ..... | 0 zł |
|-----------------------|------|

**Wartość bazowa pojazdu**

Wartość bazowa pojazdu (brutto/sprzedaż) <sup>2</sup> .....	4 200 zł
---	----------

**Korekty**Pierwsza rejestracja

Korekta 1. rejestracji .....	<b>92 zł</b>
Wartość pojazdu po korekcie 1. rejestracji .....	4 292 zł

Ogumienie

Korekta ogumienia .....	<b>-146 zł</b>
Wartość pojazdu po korekcie ogumienia .....	4 146 zł

Inne

Ważność badania technicznego (-2,30%) .....	-99 zł
Wcześniejsze naprawy (-15,00%) .....	-644 zł
Konieczne naprawy (wymiana nadwozia) (-50,00%) .....	-2 146 zł
Łącznie inne .....	<b>-2 889 zł</b>
Wartość pojazdu po korektach innych .....	1 258 zł

**Wartość rynkowa pojazdu**

Wartość rynkowa przedmiotowego pojazdu wynosi:

**1 300 zł** (brutto/sprzedaż)<sup>2</sup>

Powyższą wartość określono w oparciu o notowania cen samochodów używanych na rynku polskim z uwzględnieniem parametrów technicznych i rynkowych mających wpływ na wartość pojazdu.

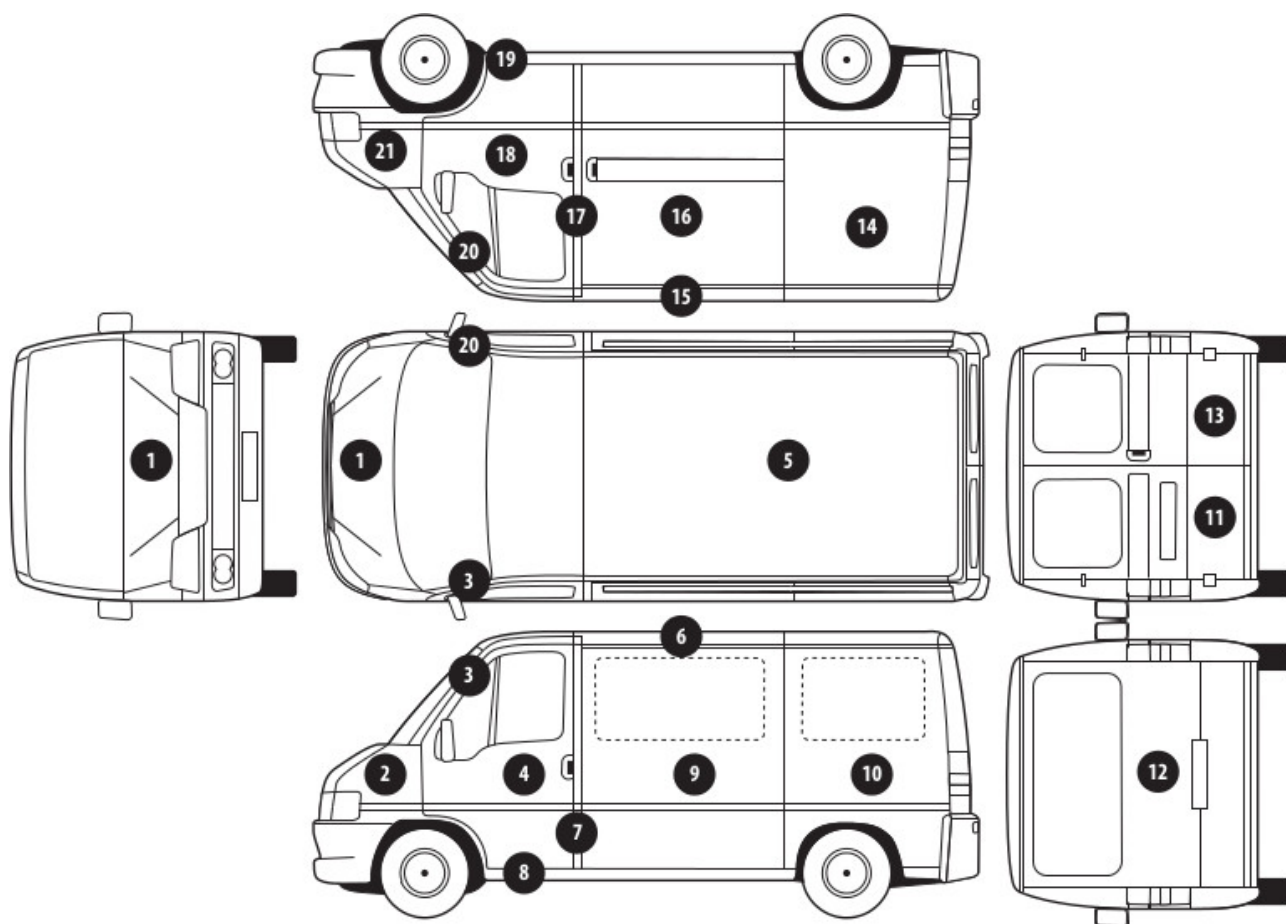
Data: 07-09-2023

Rzecznik DEKRA:  
mgr inż. Henryk Małkowski

**Dokument wystawiony elektronicznie ważny bez podpisu.**

[1] - Wartość obiektu (sprzedaż) - oznacza kwotę możliwą do uzyskania za przedmiot wyceny przy sprzedaży do klienta końcowego  
strona 3/26

Pomiar grubości powłoki lakierowej poj.



Nr punktu kontroli	Kontrolowany element	Zmierzony przedział grubości powłoki lakierowej [µm]
1	Pokrywa przednia	562 - 230
2	Błotnik przedni lewy	130 - 219
3	Słupek przedni lewy	202 - 835
4	Drzwi przednie lewe	136 - 548
5	Dach	90 - 125
7	Słupek środkowy lewy	61 - 71
8	Próg lewy	340 - 565
10	Ściana boczna lewa	132 - 685
11	Drzwi tyłu lewe	126 - 3170
13	Drzwi tyłu prawe	75 - 150
14	Ściana boczna prawa	115 - 562
16	Drzwi boczne prawe	143 - 490
17	Słupek środkowy prawy	105 - 563
18	Drzwi przednie prawe	105 - 544
19	Próg prawy	123 - 589
20	Słupek przedni prawy	184 - 232
21	Błotnik przedni prawy	136 - 173

Opis stanu technicznego**Nadwozie/Elementy karoserii**

Nazwa elementu	Opis elementu	Rodzaj uszkodzenia	Umiejscowienie / Rozmiar	Uwagi
Płyta podłogowa , słupki		intensywna korozja, intensywna(y)	wyraźna(e)	rozległe ubytki korozyjne profili.
Powłoka lakierowa				zaspachlowania, liczne przelakierowania..
Poszycia zewnętrzne -ściany	boczn.	intensywna korozja, intensywna(y)	w części bocznej	zaspachlowania w częściach dolnych.

**Stan techniczny nadwozia**

Stan techniczny nadwozia opisano w załączonej tabeli.

**Przeprowadzona naprawa blacharsko-lakiernicza**

Tak. Stwierdzono ślady naprawy blacharsko-lakierniczej na następujących elementach pojazdu Drzwi przednie lewe, słupek przedni lewy, próg lewy, ściana boczna lewa, drzwi tyłu lewe, ściana boczna prawa, drzwi boczne prawe, słupek środkowy prawy, drzwi przednie prawe, próg prawy.

**Nadwozie/Osprzęt**

Nazwa elementu	Opis elementu	Rodzaj uszkodzenia	Umiejscowienie / Rozmiar	Uwagi
Osprzęt nadwozia	zew.	ślady zużycia mat.		liczne uszkodzenia eksploatacyjne.

**Stan techniczny nadwozia (osprzęt).**

Stan techniczny nadwozia (osprzęt) opisano w załączonej tabeli.

**Nadwozie/Wnętrze**

Nazwa elementu	Opis elementu	Rodzaj uszkodzenia	Umiejscowienie / Rozmiar	Uwagi
Tapicerka drzwi		niekompletny(a), liczne		niekompletna i połamana.
Tapicerka foteli, siedzeń.		ślady zużycia mat., intensywna(y)		

**Stan techniczny nadwozia (wnętrze)**

Stan techniczny nadwozia (wnętrze) opisano w załączonej tabeli.

**Podwozie/Silnik/układ przeniesienia napędu**

Nazwa elementu	Opis elementu	Rodzaj uszkodzenia	Umiejscowienie / Rozmiar	Uwagi
Skrzynia biegów		nieszczelność	przy półosiach napędowych	wycieki.

**Stan techniczny silnika z układem przeniesienia napędu.**

Stan techniczny silnika z układem przeniesienia napędu opisano w załączonej tabeli.

**Podwozie/Zawieszenie/koła**

Nazwa elementu	Opis elementu	Rodzaj uszkodzenia	Umiejscowienie / Rozmiar	Uwagi
Tarcze kół , zawieszenie przednie i tylne		intensywna korozja		
Koło zapasowe	tyln.	brak		

**Stan techniczny podwozia (zawieszenie).**

Stan techniczny podwozia (zawieszenie) opisano w załączonej tabeli.

**Podwozie/Układ kierowniczy**

Nazwa elementu	Opis elementu	Rodzaj uszkodzenia	Umiejscowienie / Rozmiar	Uwagi
Przekładnia kierownicza		nieszczelność		wyciek płynu po stronie lewej.

**Stan techniczny układu kierowniczego**

Stan techniczny układu kierowniczego opisano w załączonej tabeli.

**Podwozie/Układ hamulcowy**

Nazwa elementu	Opis elementu	Rodzaj uszkodzenia	Umiejscowienie / Rozmiar	Uwagi
Przewody hamulcowe				korozja.

**Stan układu hamulcowego.**

Stan techniczny układu hamulcowego opisano w załączonej tabeli.

**Uwagi:**

Brak narzędzi do pojazdu.

Raport z oględzin pojazdu przedstawiono w rozdziale: "UWAGI RZECZOZNAWCY DOTYCZĄCE WYCENY".

Uwagi ogólne - dot. wyceny

**Dokumenty pojazdu**

Podczas oględzin przedstawiono dowód rej. poj. oraz wykonano jego fot. cyfrowe, które załączono do ekspertyzy.

Podczas oględzin nie przedstawiono do wglądu książki serwisowej pojazdu.

**Informacja dotycząca pochodzenia pojazdu**

Pojazd zakupiony w kraju u autoryzowanego przedstawiciela danej marki.

**Dodatkowe uwagi dotyczące sam. osobowego:**

Nie dotyczy.

**Jazda próbna**

Jazda próbna/próba ruchowa nie mogła zostać przeprowadzona. Poniżej przedstawiono komentarz: Pojazd z nieważnymi badaniami technicznymi.

**Badanie poprawności i/lub budowy numerów identyfikacyjnych/seryjnych obiektu:**

Przeprowadzono.

**Weryfikacja prawdziwości danych obiektu, w tym roku produkcji i innych.**

Przeprowadzono dodatkową weryfikację roku produkcji.

[www.historiapojazdu.gov.pl](http://www.historiapojazdu.gov.pl)**Zabezpieczenia przeciwkradzieżowe**

Oznakowanie szyb.

- Niniejsza ekspertyza służy wyłącznie do oszacowania wartości rynkowej przedmiotu wyceny i nie może być wykorzystywana do żadnego innego celu, niż wymieniony powyżej. Wycena nie może stanowić podstawy do oceny cech i stanu wycenianego obiektu przy jego zakupie.

- Powyższa wycena nie jest szczegółową ekspertyzą stanu technicznego przedmiotu wyceny i za taką nie może być uznawana, w szczególności nie może być traktowana jako gwarancja sprzedaży przedmiotu wyceny za oszacowaną wartość.

- Wycenę przeprowadzono w oparciu o dostarczoną dokumentację oraz badanie organoleptyczne wycenianego obiektu. Nie prowadzono badań diagnostycznych oraz weryfikacji warsztatowej przedmiotu wyceny.

- Niniejsza wycena została sporządzona na podstawie oględzin wycenianego przedmiotu w warunkach występujących w miejscu jego udostępnienia.

Uwagi Rzeczoznawcy - dot. wyceny**RAPORT Z OGLĘDZIN POJAZDU (OCENA STANU TECHNICZNEGO):**

Pojazd użytkowany w transporcie brygad roboczych i materiałów przy pracach drogowych, również w trudnych warunkach.

Historia i przebieg pojazdu pobrane z portalu: [www.historiapojazdu.gov.pl](http://www.historiapojazdu.gov.pl).

Brak możliwości wykonania jazdy próbnej z uwagi na brak ważności badań technicznych pojazdu.

Stwierdzono następujący stan techniczny:

Zespół napędowy:

W stanie kompletnym.

Rozerwany przewód filtr powietrza - kolektor ssący silnika.

Układ wydechowy w stanie sprawnym, bez oznak nadmiernego skorodowania.

Podwozie:

Układ napędowy przedni - kompletny.

Skrzynia biegów 5-biegowa manualna

Ślady wycieków olejowych w okolicy lewej strony skrzyni biegów i przekładni kierowniczej, Przekładnia kierownicza pokryta wyciekami olejowymi, rozerwana lewa osłona przekładni.

Wymagany serwis z dodatkową identyfikacją przyczyny.

Tarcze kół skorodowane, złuszczenia lakieru.

Elementy konstrukcyjne zawieszenia przedniego i tylnego skorodowane, tuleje metalowo gumowe wybite.

Nadwozie:

Rozległe ubytki korozyjne nadkoli i wnęk kół przednich.

Rozległe ubytki korozyjne poszyc progów i podłogi na całej długości wzdłuż progu lewego i progów prawych kabiny, dolnych części słupków przednich, środkowych i tylnych. Podłużnice i poprzeczki płyty podłogowej przekorodowane wskroś, z ubytkami na znacznych powierzchniach. Ubytki w blachach poszycia podłogi. Progi zewnętrzne i wewnętrzne na całej długości z rozległymi ubytkami korozyjnymi.

Drzwi tylne skrzydłowe w odmiennym kolorze, skorodowane na powierzchniach zewnętrznych, brak wykładzin wewnętrznych obu skrzydeł, niesprawny zamek drzwi.

Przekorodowane podszybie szyby czołowej.

Wgniecenia w przednich częściach błotników przednich lewego i prawego.

Przekorodowane obrzeża nadkoli tylnych lewego i prawego, łączniki słupków przednich lewego i prawego ze stopniami przednimi.

Skorodowane obrzeża stopni przednich, bocznego prawego, wstawione prowizoryczne nakładki wzmacniające.

Przekorodowana poprzeczka tylna podłogi przedziału ładunkowego.

Skorodowane dolne strefy poszyć ściany bocznej lewej i prawej, w przedniej i tylnej części, widoczne zaszpachlowania ubytków.

Wyposażenie i osprzęt:

- 1/ Opuszczona podsufitka, brak zapinek i lamp sufitowych szt. 2.
- 2/ Brak radioodbiornika, złamana antena zewnętrzna,.
- 3/ Niesprawne sterowanie nawiewu na tylne siedzenia.
- 4/ Połamana popielniczka przednia, brak zapalniczki, wyłamane drzwiczki schowka w desce rozdzielczej, niesprawny zamek, Koło kierownicy z ubytkami, porysowane.
- 5/ Wypaliona i poprzecierana tapicerka foteli przednich, wyściółka wygnieciona i popękana.
- 6/ Brak zagłówka przedniego prawego, niesprawny pas bezpieczeństwa (środkowy) fotela przedniego 2-osobowego.
- 7/ Niesprawne pasy bezpieczeństwa siedzeń 2-go rzędu, wypaliona tapicerka tych siedzeń.
- 8/ Brak 3-go rzędu siedzeń pasażerskich.
- 9/ Połamane, niekompletne wykładziny dolne ściany lewej i prawej przedziału ładunkowego.
- 10/ Połamany schowek w drzwiach kierowcy, popękane uchwyty drzwiowe przednie, brak korbek podnośników szyb drzwi przednich, połamana klamka wewnętrzna drzwi lewych.
- 11/ Brak znaku firmowego przedniego.
- 12/ Poprzecierane z rozerwaniem wykładziny podłogowe przednie i tylne.
- 13/ Szyby drzwi tylnych porysowane.
- 14/ Brak wycieraczek szyby czołowej z ramionami.
- 15/ Popękany i odkształcony zderzak tylny, połamana nakładka obrzeża tylnego podłogi.
- 16/ Akumulator rozruchowy niesprawny, zużyty.
- 17/ Brak koła zapasowego i narzędzi do pojazdu.

**UWAGA:**

- 1/ Badanie techniczne pojazdu nieaktualne - ważne do: 12-04-2023.
- 2/ Data pierwszych oględzin pojazdu: 02-06-2023.

#### KONKLUZJA

Naprawa pojazdu nieopłacalna pod względem technicznym i ekonomicznym (kosztowym).

#### Zastrzeżenia ograniczające - dot. wyceny

- Rzeczoznawca nie bierze na siebie odpowiedzialności za wady ukryte (prawne i fizyczne) oraz ewentualne skutki wynikające z dalszego użytkowania przedmiotu wyceny, a także za skutki wykorzystania samej wyceny.
- Powyższa wycena nie jest szczegółową ekspertyzą stanu technicznego przedmiotu wyceny i za taką nie może być uznawana.
- Wycenę przeprowadzono w oparciu o dostarczoną dokumentację oraz badanie organoleptyczne wycenianego obiektu. Nie prowadzono badań diagnostycznych oraz weryfikacji warsztatowej przedmiotu wyceny.
- Niniejsza wycena została sporządzona na podstawie oględzin wycenianego przedmiotu w warunkach występujących w miejscu jego udostępnienia.



- Niniejsza wycena nie może być traktowana jako gwarancja sprzedaży przedmiotu wyceny za oszacowaną wartość.

DOKUMENTACJA FOTOGRAFICZNA



Fot. 1.



Fot. 2.

DOKUMENTACJA FOTOGRAFICZNA



Fot. 3.



Fot. 4.

DOKUMENTACJA FOTOGRAFICZNA

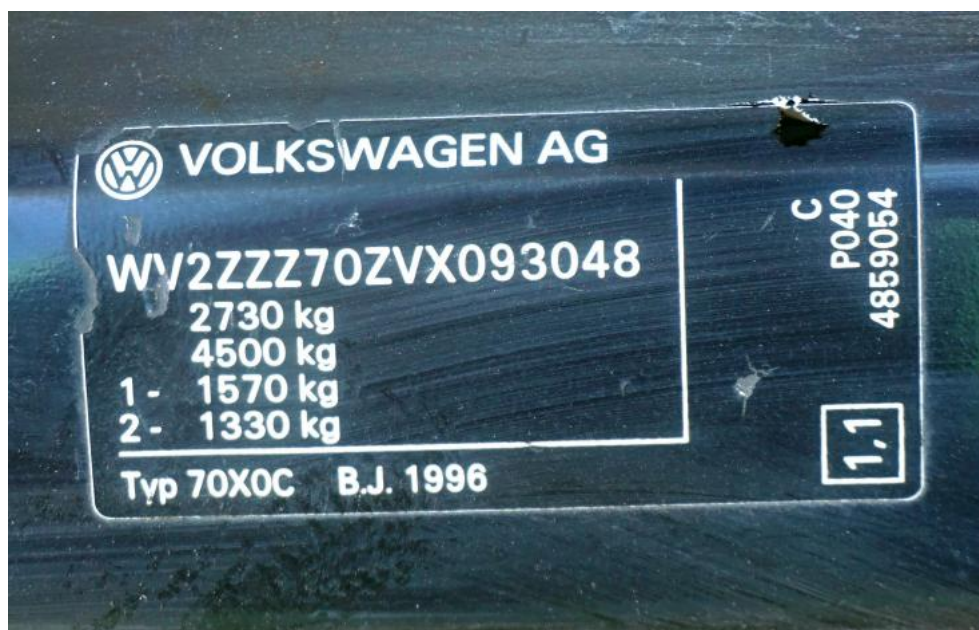


Fot. 5.



Fot. 6.

DOKUMENTACJA FOTOGRAFICZNA



**Fot. 7.**  
tabliczka znamionowa



**Fot. 8.**  
numer VIN

DOKUMENTACJA FOTOGRAFICZNA



**Fot. 9.**  
wskazania przebiegu pojazdu



**Fot. 10.**

DOKUMENTACJA FOTOGRAFICZNA



Fot. 11.



Fot. 12.  
wgniecenie

DOKUMENTACJA FOTOGRAFICZNA



**Fot. 13.**  
wgniecenie



**Fot. 14.**  
uszkodzenia osprzętu drzwi



DOKUMENTACJA FOTOGRAFICZNA



**Fot. 15.**  
opuszczona podsufitka



**Fot. 16.**  
zużyta obręcz koła kierownicy

DOKUMENTACJA FOTOGRAFICZNA



**Fot. 17.**  
zdekompletowany osprzęt deski rozdzielczej



**Fot. 18.**  
zniszczona tapicerka przednich siedzeń

DOKUMENTACJA FOTOGRAFICZNA



**Fot. 19.**  
zniszczona tapicerka siedzeń środkowych



**Fot. 20.**  
zniszczenia przedziału ładunkowego

DOKUMENTACJA FOTOGRAFICZNA



**Fot. 21.**  
zniszczenia osprzętu części ładunkowej



**Fot. 22.**  
zniszczenia osprzętu części ładunkowej

DOKUMENTACJA FOTOGRAFICZNA



**Fot. 23.**  
uszkodzenia zderzaka tylnego



**Fot. 24.**  
korozja drzwi lewych

DOKUMENTACJA FOTOGRAFICZNA



**Fot. 25.**  
intensywna korozja



**Fot. 26.**  
intensywna korozja

DOKUMENTACJA FOTOGRAFICZNA



**Fot. 27.**  
korozja progów, ubytki materiałowe



**Fot. 28.**  
ubytki korozyjne szkieletu podłogi

DOKUMENTACJA FOTOGRAFICZNA



**Fot. 29.**  
łaty naprawcze ścian bocznych i progów



**Fot. 30.**  
wycieki olejowe



DOKUMENTACJA FOTOGRAFICZNA



**Fot. 31.**  
korozja nadkoli i wnek kół



**Fot. 32.**  
korozja nadkoli i wnek kół

**Arkusz kontrolny**

<b>Producent</b>	<b>VOLKSWAGEN</b>
<b>Model</b>	<b>Transporter T4 D 2370 ccm</b>
<b>Typ/wersja</b>	<b>T4-2,4 D (70X0C)</b>
<b>Nr rejestracyjny</b>	<b>NBR E139</b>
<b>VIN</b>	<b>WV2ZZZ70ZVX093048</b>

**Wartość bazowa pojazdu**

Notowanie (1996)	4 200 zł*
------------------	-----------

**Pierwsza rejestracja**

Data 1. rejestracji	19-03-1997
Data wyceny	07-09-2023
Okres eksploatacji [lata]	26,58
Korekta 1. rejestracji	92 zł
Wartość pojazdu po korekcie 1. rejestracji	4 292 zł

**Wyposażenie dodatkowe**

Lp.	Opis pozycji	Wartość wyposażenia w stanie nowym	Wartość wyposażenia z uwzględnieniem amortyzacji	% wartości obiektu	
1	2	3	4	5	6
1	4/5 zagłówki		0 zł		

**Ogumienie**

Korekta ogumienia .....	-146 zł
Wartość pojazdu po korekcie ogumienia .....	4 146 zł

**Inne**

Łącznie inne .....	-2 888,69 zł
Wartość pojazdu po korektach innych .....	1 258 zł

**Wartość rynkowa pojazdu 1 300 zł (brutto/sprzedaż)<sup>2</sup>**