



**OPIS Z FOTOGRAFIAMI WYBRANYCH ZADAŃ WYKONANYCH  
W CIĄGU DRÓG POWIATOWYCH W SYSTEMIE ZLECONYM  
W 2010 ROKU**

Sierpień 2010 r.



## Poprawa bezpieczeństwa ruchu i warunków komunikacyjnych w ciągu drogi powiatowej nr 1154N Robity – Słobity, na odcinku: Łukszty – Słobity km 8+390 – 10+690

### NARODOWY PROGRAM PRZEBUDOWY DRÓG LOKALNYCH 2008 - 2011

- Wykonanie poszerzenia istniejącej nawierzchni z 4 m na 5 m
- Wykonanie warstwy wiążącej z betonu asfaltowego 0/12,8 mm gr. 5 cm w ilości 3 294,0 m<sup>2</sup>
- Wykonanie warstwy ścieralnej z masy mineralno – bitumicznej grubości 5 cm na istniejącej nawierzchni i poszerzeniu w ilości 10 950,0 m<sup>2</sup>
- Ustawienie urządzeń bezpieczeństwa ruchu drogowego – tablic prowadzących U3a i U3b na łuku drogi w ilości 14 szt.
- Ustawienie tablic kierunkowych E – 2a w ilości 3 szt.
- Ustawienie barier stalowych drogowych ochronnych SP05/4 na łuku drogi w ilości 164 mb

Łączna długość – 2 235,0 mb

Wartość robót – 604 380,17 zł.





## Poprawa bezpieczeństwa ruchu i warunków komunikacyjnych w ciągu drogi powiatowej nr 1154N Robity – Słobity, na odcinku: Łukszty – Słobity km 8+390 – 10+690

Przed remontem



Po remoncie







**Poprawa bezpieczeństwa ruchu i warunków komunikacyjnych w ciągu drogi powiatowej  
1397N Piele – Mingajny, na odcinku: Zagaje – Krzekoty km 4+300 – 8+752; Wysoka  
Braniewska – Pakosze km 21+710 – 24+210; Pakosze – Bornity km 24+965 – 30+905**

## **NARODOWY PROGRAM PRZEBUDOWY DRÓG LOKALNYCH 2008 - 2011**

Element 1 - remont odc. Zagaje – Krzekoty km 4+300 - 8+752

- Wykonanie warstwy ścieralnej z masy mineralno – bitumicznej grubości 4 cm na istniejącej nawierzchni
- Ustawienie urządzeń bezpieczeństwa ruchu drogowego - tablic prowadzących U3a i U3b na łukach drogi
- Ustawienie barier stalowych drogowych ochronnych SP 05/4

Element 2 – remont odc. Wysoka Braniewska – Pakosze km 21+710 – 24+210

- Wykonanie warstwy ścieralnej z masy mineralno – bitumicznej grubości 5 cm na istniejącej nawierzchni i poszerzeniu
- Ustawienie urządzeń bezpieczeństwa ruchu drogowego - tablic prowadzących U3a i U3b na łukach drogi
- Ustawienie barier stalowych drogowych ochronnych SP 05/4

Element 3 – remont odc. Pakosze – Bornity km 24+965 – 30+905

- Wykonanie warstwy ścieralnej z masy mineralno – bitumicznej grubości 4 cm na istniejącej nawierzchni
- Ustawienie urządzeń bezpieczeństwa ruchu drogowego - tablic prowadzących U3a i U3b na łukach drogi
- Ustawienie barier stalowych drogowych ochronnych SP 05/4

Łączna długość – 13 112,0 mb

**Wartość robót – 1 755 341,43 zł.**





**Poprawa bezpieczeństwa ruchu i warunków komunikacyjnych w ciągu drogi powiatowej  
1397N Piele – Mingajny, na odcinku: Zagaje – Krzekoty km 4+300 – 8+752; Wysoka  
Braniewska – Pakosze km 21+710 – 24+210; Pakosze – Bornity km 24+965 – 30+905**

Przed remontem



Po remoncie



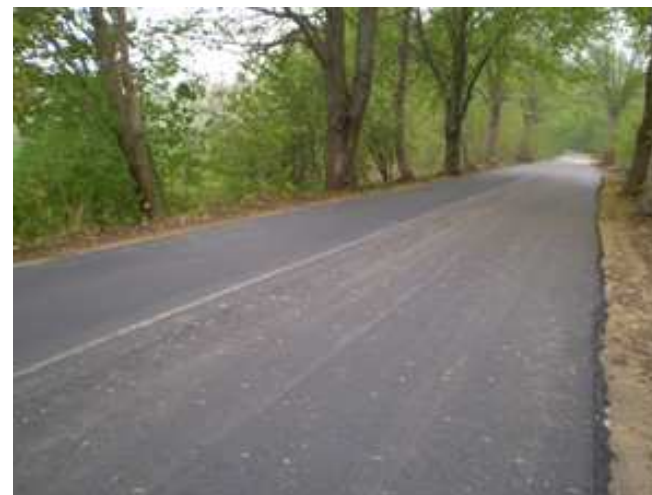


## Remont cząstkowy nawierzchni bitumicznej dróg powiatowych betonem asfaltowym

- Remont drogi powiatowej nr 1381N odc. Braniewo - Zawierz
- Remont drogi powiatowej nr 2324N ul. Moniuszki odc. Szpital – przejazd kolejowy
- Remont drogi powiatowej nr 1397N Piele – Mingajny m. Bornity

Łączna długość – 643,0 mb

**Wartość robót – 106 750,00 zł.**





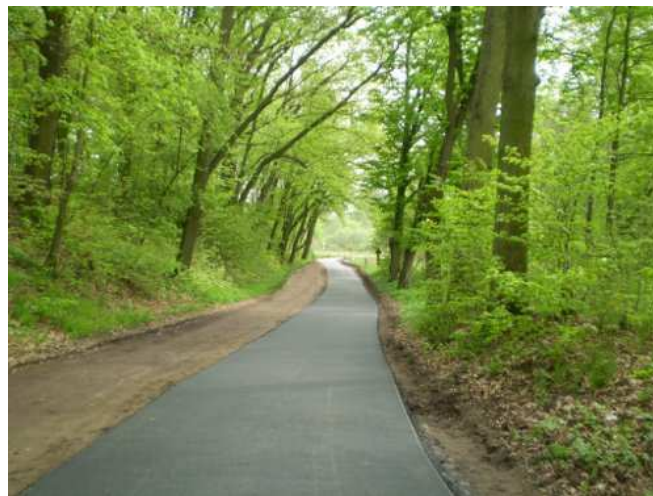


## Remont cząstkowy nawierzchni bitumicznej dróg powiatowych betonem asfaltowym

Przed remontem



Po remoncie





## Wyrównanie istniejącej nawierzchni bitumicznej dróg powiatowych betonem asfaltowym

1. Odc. Krzewno – Gronówko – 675,0 mb
2. Odc. Żelazna Góra – Siekiera – 616 mb
3. Odc. Grabowiec – Głębock – 421,0 mb
4. Odc. Frombork – Biedkowo – 550,0 mb
5. Odc. Baranówka – Wielkie Wierzno – 508,0 mb
6. Odc. Pierzchały – Dąbrowa – 300,0 mb
7. Odc. Wilczęta – Karwiny – 272,0 mb
8. Odc. Bornity – Glebisko – 601,0 mb
9. Odc. Pakosze – Pieniężno – 1 185,0 mb
10. Odc. Piotrowiec – Posady – 350,0 mb
11. Odc. Ułowo – Braniewo – 400,0 mb
12. Odc. Łoźnik – Kowale – 392,0 mb
13. Odc. Lubnowo – Płoskinia – 1 485,0 mb
14. Lubnowo – Wysoka Braniewska – 750,0 mb

Łączna długość – 8 505,0 mb

Łączna powierzchnia – 39 050,0 m<sup>2</sup>

**Wartość robót – 900 414,90 zł.**







## Wyrównanie istniejącej nawierzchni bitumicznej dróg powiatowych betonem asfaltowym

Przed remontem



Po remoncie





## Naprawa skarp przy obiekcie mostowym w ciągu drogi powiatowej nr 1330N m. Pierzchały

- Wykonanie stabilizacji skarpy poprzez ułożenie płotków faszynowych w wypłukanym korycie
- Uzupelnienie wypłukanej skarpy i podbudowy umocnienia kruszywem
- Zabezpieczenie dna skarpy w obrębie korytek odwadniających
- Odbudowa cieku z korytek w ilości ok. 6 mb
- Ułożenie elementów betonowych umocnienia skarpy w ilości 25 m<sup>2</sup>

**Wartość robót – 4 000,0 zł.**







## Naprawa skarp przy obiekcie mostowym w ciągu drogi powiatowej nr 1330N m. Pierzchały

Przed remontem



Po remoncie







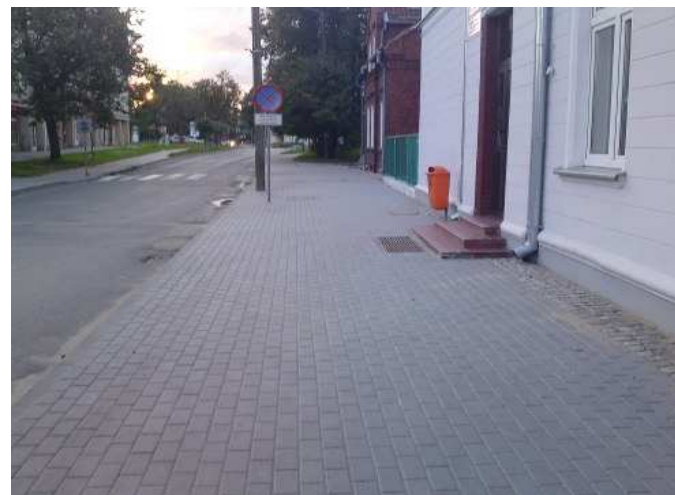
## Remont chodników w ciągu drogi powiatowej nr 2324N ul. Moniuszki w Braniewie

- Wykonanie remontu nawierzchni chodnika z kostki brukowej gr. 6 cm na podsypce cementowo piaskowej gr. 3 cm
- Wykonanie remontu nawierzchni zjazdów do budynków z kostki brukowej gr. 8 cm na podsypce cementowo piaskowej gr. 3 cm
- Ustawienie obrzeża wzdłuż chodnika o długości 462,0 mb
- Ustawienie krawężnika betonowego o długości 60 mb

Łączna długość – 271,0 mb

Łączna powierzchnia – 509,0 m<sup>2</sup>

**Wartość robót – 36 846,44 zł.**





## Remont chodników w ciągu drogi powiatowej nr 2324N ul. Moniuszki w Braniewie

Przed remontem



Po remoncie





## Remont drogi powiatowej nr 1346N Pieniężno – Babiak etap I

1. Odc. Pieniężno- Borowiec od km 1+727 do km 1+957; dłg. 230 mb;
2. Odc. Lechowo- Jesionowo od km 12+080 do km 12+410; dłg. 330 mb;
3. Odc. Lechowo- Jesionowo od km 13+783 do km 14+113; dłg. 330 mb.

### ***Wzmocnienie istniejącej nawierzchni poprzez wykonanie nowych warstw bitumicznych z zastosowaniem geokompozytu przeciwspekaniowego:***

- ułożenie warstwy ścieralnej z betonu asfaltowego AC 11S grubości 4 cm,
- ułożenie warstwy wiążącej z betonu asfaltowego AC 16W grubości 4 cm,
- - ułożenie geokompozytu przeciwspekaniowego,
- - ułożenie warstwy wyrównawczej z betonu asfaltowego AC 16W grubości minimalnej 3 cm.

### ***Poprawa warunków wodnych pracy nawierzchni poprzez:***

- ścinę i wyprofilowanie poboczy,
- wykonanie sączków poprzecznych, odprowadzających wodę spod konstrukcji nawierzchni;

Łączna długość – 890,0 mb

**Wartość robót – 427 982,83 zł**







## Remont drogi powiatowej nr 1346N Pieniężno – Babiak etap I

Przed remontem



Po remoncie





## Remont nawierzchni jezdni i chodników w ciągu drogi powiatowej nr 2354N ul. Basztowa we Fromborku

- Wykonanie nawierzchni warstwa ścieralna z betonu asfaltowego AC 11S średnia grubość 4 cm
- Ułożenie nawierzchni z kostki granitowej 9x11 na podsypce cementowo - piaskowej gr. 3 cm i warstwie odcinającej z piasku gr min 10 cm
- Ułożenie nawierzchni z płytek beton z gysu płukanego 35 x 35 x 7 cm, na podsypce cementowo - piaskowej gr. 3 cm i warstwie odcinającej gr min 10 cm

Łączna długość – 195,0 mb

Łączna powierzchnia – 1 022,0 m<sup>2</sup>

**Wartość robót – 11 000,00 zł**

Foto – przed remontem

