

Nr zlecenia DEKRA: 1401/61232/23/08/31
Nr zlecenia/szkody:
Data zlecenia: 31-08-2023

DEKRA Polska - Centrala
02-673 Warszawa, ul. Konstruktorska 12A

Zleceniodawca:

Zarząd Dróg Powiatowych w Braniewie
ul. Królewiecka 55
Braniewo



Rzeczoznawca: **mgr inż. Henryk Małkowski**
AUTO EKSPERT

Ekspertyza techniczna

Zakres ekspertyzy Kod ekspertyzy	Wycena wartości pojazdu WP
Nr zlecenia DEKRA Data zlecenia	1401/61232/23/08/31 31-08-2023
Zleceniodawca	Zarząd Dróg Powiatowych w Braniewie ul. Królewiecka 55, Braniewo
Właściciel	Zarząd Dróg Powiatowych w Braniewie ul. Królewiecka 55 Braniewo
Grupa obiektów (Eurotax) Producent Model/typ/wersja	samochody osobowe SKODA Fabia Hatchback 00-04, Fabia 1.4 Fresh
Nr rejestracyjny VIN	NBR H800 TMBPH46Y123590402

Zestawienie wyników

Wartość obiektu brutto (sprzedaż)² 1 500 zł

Dane pojazdu

Grupa obiektów (Eurotax) Kod EC (Eurotax)	samochody osobowe 0046172
Producent Model Typ/wersja	SKODA Fabia Hatchback 00-04 Fabia 1.4 Fresh
Rodzaj nadwozia Liczba drzwi/liczba miejsc	hatchback 5/5
Masa własna [kg] Dopuszczalna masa całkowita [kg] Rozstaw osi 1/2	1065 1580 2462
Rodzaj silnika Układ oczyszczania spalin Norma czystości spalin Pojemność silnika [ccm] Moc silnika [KM/kW] Skrzynia biegów	z zapłonem iskrowym katalizator trójdrożny EURO 3 1397 60/44 manualna 5-biegowa
Nr rejestracyjny VIN	NBR H800 TMBPH46Y123590402
Data 1. rejestracji Data nast. bad. techn. Rok produkcji	02-09-2002 27-09-2022 2002 (rok produkcji został zweryfikowany z zewnętrzną bazą danych)
Stan licznika [km]	351 445 (odczytany)
Kolor nadwozia/rodzaj powłoki	niebieski/2-warstwowy uni

Ogumienie

Oś	Koło	Producent, typ	Rozmiar	Profil zmierzony
przednia	prawe	Matador, Sibir Snow	185/60 R14 82T	1,0 mm
	lewe	Kleber, Krisalp HP	165/70 R14 75H	3,0 mm
tylna	prawe	Barum, Brillantis	185/60 R14 82T	2,0 mm
	lewe	Barum, Brillantis	185/60 R14 82T	2,0 mm

Wyposażenie standardowe wg Eurotax

- | | |
|--|---|
| 1. 4/5 zagłówki | 6. Mech. regulacja położenia kierownicy |
| 2. ABS | 7. Skrzynia manualna, 5-biegowa |
| 3. Airbag kierowcy i pasażera | 8. Tylne oparcie składane, dzielone |
| 4. Immobilizer | 9. Wspomaganie układu kierowniczego |
| 5. Lusterka zewnętrzne regulowane mechanicznie | 10. Wycieraczka szyby tylnej |

Wyposażenie dodatkowe

- | | |
|---------------------------|-------|
| 1. Radio-Magnetofon | 40 zł |
|---------------------------|-------|

Wartość bazowa pojazdu

- | | |
|--|----------|
| Wartość bazowa pojazdu wg Eurotax (brutto/sprzedaż) ² | 5 200 zł |
|--|----------|

KorektyPierwsza rejestracja

- | | |
|--|----------|
| Korekta 1. rejestracji | 158 zł |
| Wartość pojazdu po korekcie 1. rejestracji | 5 358 zł |

Przebieg

- | | |
|---|-----------|
| Korekta przebiegu | -1 390 zł |
| Wartość pojazdu po korekcie przebiegu | 3 968 zł |

Wyposażenie

- | | |
|---|----------|
| Korekta wyposażenia | 40 zł |
| Wartość pojazdu po korekcie wyposażenia | 4 008 zł |

Ogumienie

- | | |
|---|----------|
| Korekta ogumienia | -309 zł |
| Wartość pojazdu po korekcie ogumienia | 3 699 zł |

Inne

- | | |
|--|-----------|
| Ważność badania technicznego (-2,50%) | -99 zł |
| Wcześniejsze naprawy (-4,00%) | -159 zł |
| Konieczne naprawy (nadwozia , silnika) (-50,00%) | -1 984 zł |
| Łącznie inne | -2 242 zł |
| Wartość pojazdu po korektach innych | 1 457 zł |

Wartość rynkowa pojazdu

Wartość rynkowa przedmiotowego pojazdu wynosi:

1 500 zł (brutto/sprzedaż)²

Powyższą wartość określono w oparciu o notowania cen samochodów używanych na rynku polskim Eurotax (baza danych nr 09-2023 POL) z uwzględnieniem parametrów technicznych i rynkowych mających wpływ na wartość pojazdu.

Dla pojazdów zarejestrowanych w Polsce powyższa wartość została określona na dzień sporządzenia wyceny.

Jeżeli pojazd nie jest zarejestrowany w kraju - podana wartość jest wartością hipotetyczną przy założeniu uiszczenia wszelkich opłat i podatków należnych przy wprowadzeniu pojazdu na polski obszar celny.

Data: 01-09-2023

Rzecznawca DEKRA:
mgr inż. Henryk Małkowski

Dokument wystawiony elektronicznie ważny bez podpisu.

[1] - Wartość obiektu (sprzedaż) - oznacza kwotę możliwą do uzyskania za przedmiot wyceny przy sprzedaży do klienta końcowego
strona 4/29

Pomiar grubości powłoki lakierowej poj.



Nr punktu kontroli	Kontrolowany element	Zmierzony przedział grubości powłoki lakierowej [µm]
1	Pokrywa przednia	98 - 77
2	Błotnik przedni lewy	101 - 115
3	Słupek przedni lewy	109 - 123
4	Drzwi przednie lewe	109 - 134
5	Dach	100 - 124
6	Słupek środkowy lewy	80 - 90
7	Próg lewy	92 - 110
8	Drzwi tylne lewe	154 - 172
9	Błotnik tylny lewy	142 - 199
10	Pokrywa/klapa	132 - 168
11	Błotnik tylny prawy	140 - 206
12	Drzwi tylne prawe	193 - 634
13	Słupek środkowy prawy	76 - 98
14	Próg prawy	90 - 98
15	Drzwi przednie prawe	139 - 201
16	Słupek przedni prawy	159 - 194
17	Błotnik przedni prawy	94 - 126

Opis stanu technicznego**NADWOZIE/Elementy karoserii**

Nazwa elementu	Opis elementu	Rodzaj uszkodzenia	Umiejscowienie / Rozmiar	Uwagi
Płyta podłogowa, słupki		intensywna korozja, intensywna(y)		rozległe ubytki korozyjne..
Powłoka lakierowas		łuszczenie powłoki lakierowej, liczne	na całej powierzchni	liczne i rozległe ubytki warstwy lakieru bezbarwnego.

Stan techniczny nadwozia (szkielet).

Stan techniczny nadwozia (szkielet) opisano w załączonej tabeli.

Stwierdzono następujące odstępstwa od stanu normatywnego:

ślady wcześniejszych napraw, rozległe ubytki korozyjne.

Przeprowadzona naprawa blacharsko-lakiernicza

Tak. Patrz zmierzony zakres grubości powłoki lakierowej na wybranych elementach.

Tak. Stwierdzono ślady naprawy blacharsko-lakierniczej na następujących elementach pojazdu

Błotnik tylny lewy, błotnik tylny prawy, drzwi tylne prawe i przednie prawe, słupek przedni prawy.,

NADWOZIE/Osprzęt

Nazwa elementu	Opis elementu	Rodzaj uszkodzenia	Umiejscowienie / Rozmiar	Uwagi
Osprzęt nadwozia	zew.	ślady zużycia mat.		liczne uszkodzenia eksploatacyjne.

Stan techniczny nadwozia (osprzęt).

Stan techniczny nadwozia (osprzęt) opisano w załączonej tabeli.

NADWOZIE/Wnętrze

Nazwa elementu	Opis elementu	Rodzaj uszkodzenia	Umiejscowienie / Rozmiar	Uwagi
Wykładziny tapicerskie wraz z osłonami		ślady zużycia mat., głębokie		
Fotele przednie		ubytek materiału, głębokie		
Fotele, rząd II		ślady zużycia mat., głębokie		
Wyposażenie bagażnika		zużyty(a)		zużyte i niekompletne.

Stan techniczny nadwozia (wnętrze).

Stan techniczny nadwozia (wnętrze) opisano w załączonej tabeli.

PODWOZIE/Silnik/układ przeniesienia napędu

Nazwa elementu	Opis elementu	Rodzaj uszkodzenia	Umiejscowienie / Rozmiar	Uwagi
Silnik		nierównomierna praca		uszkodzenie uszczelki pod głowicą..

Stan techniczny silnika z układem przeniesienia napędu.

Stwierdzono następujące odstępstwa od stanu normatywnego:

Uszkodzenie uszczelki pod głowicą, hałaśliwa praca.

PODWOZIE/Zawieszenie/koła

Nazwa elementu	Opis elementu	Rodzaj uszkodzenia	Umiejscowienie / Rozmiar	Uwagi
Ogumienie		zużyty(a), wyraźna(y)		zużycie ogumienia.
Koło zapasowe	zapas.	brak		

Stan techniczny podwozia (zawieszenie).

Stan techniczny podwozia (zawieszenie) opisano w załączonej tabeli.

PODWOZIE/Układ kierowniczy

Nazwa elementu	Opis elementu	Rodzaj uszkodzenia	Umiejscowienie / Rozmiar	Uwagi
Przekładnia kierownicza		nadmierny luz		

Stan techniczny układu kierowniczego

Stan techniczny układu kierowniczego opisano w załączonej tabeli.

PODWOZIE/Układ hamulcowy

Nazwa elementu	Opis elementu	Rodzaj uszkodzenia	Umiejscowienie / Rozmiar	Uwagi
Układ hamulcowy kół		intensywna korozja		

Stan układu hamulcowego.

Stan techniczny układu hamulcowego opisano w załączonej tabeli.

PODWOZIE/Układ wydechowy/katalizator

Nazwa elementu	Opis elementu	Rodzaj uszkodzenia	Umiejscowienie / Rozmiar	Uwagi
Układ wydechowy				kompletny.

Stan techniczny układu wydechowego.

Nie wnosi się uwag.

WYPOSAŻENIE POJAZDU/Obowiązkowe

Nazwa elementu	Opis elementu	Rodzaj uszkodzenia	Umiejscowienie / Rozmiar	Uwagi
Gaśnica				brak.

WYPOSAŻENIE POJAZDU/Inne

Nazwa elementu	Opis elementu	Rodzaj uszkodzenia	Umiejscowienie / Rozmiar	Uwagi
----------------	---------------	--------------------	--------------------------	-------

Kpl. narzędzi				brak kompletu narzędzi.
---------------	--	--	--	-------------------------

Uwagi:

Data pierwszych oględzin pojazdu: 02-06-2023.

Uwagi ogólne - dot. wyceny

Dokumenty pojazdu

Podczas oględzin przedstawiono dowód rej. poj. oraz wykonano jego fot. cyfrowe, które załączono do ekspertyzy.

Podczas oględzin nie przedstawiono do wglądu książki serwisowej pojazdu.

Informacja dotycząca pochodzenia pojazdu

Pojazd zakupiony w kraju u autoryzowanego przedstawiciela danej marki.

Zabezpieczenia przeciwkradzieżowe - immobiliser:

- w wyniku przeprowadzonych oględzin pojazdu nie stwierdzono niesprawności immobilisera w zakresie możliwym do ustalenia podczas oględzin pojazdu w warunkach pozawarsztatowych.

Zabezpieczenia przeciwkradzieżowe - inne:

- alarm.

Dodatkowe uwagi dotyczące sam. osobowego:

Nie dotyczy.

Jazda próbna

Jazda próbna/próba ruchowa nie mogła zostać przeprowadzona. Poniżej przedstawiono komentarz:

Pojazd z nieważnymi badaniami technicznymi.

Badanie poprawności i/lub budowy numerów identyfikacyjnych/seryjnych obiektu:

Przeprowadzono.

Weryfikacja prawdziwości danych obiektu, w tym roku produkcji i innych.

Przeprowadzono dodatkową weryfikację roku produkcji.

Historiapojazdu.gov.pl

- Niniejsza ekspertyza służy wyłącznie do oszacowania wartości rynkowej przedmiotu wyceny i nie może być wykorzystywana do żadnego innego celu, niż wymieniony powyżej. Wycena nie może stanowić podstawy do oceny cech i stanu wycenianego obiektu przy jego zakupie.

- Powyższa wycena nie jest szczegółową ekspertyzą stanu technicznego przedmiotu wyceny i za taką nie może być uznawana, w szczególności nie może być traktowana jako gwarancja sprzedaży przedmiotu wyceny za oszacowaną wartość.

- Wycenę przeprowadzono w oparciu o dostarczoną dokumentację oraz badanie organoleptyczne wycenianego obiektu. Nie prowadzono badań diagnostycznych oraz weryfikacji warsztatowej przedmiotu wyceny.

- Niniejsza wycena została sporządzona na podstawie oględzin wycenianego przedmiotu w warunkach występujących w miejscu jego udostępnienia.

Uwagi Rzecznawcy - dot. wyceny**RAPORT Z OGŁĘDZIN POJAZDU (OCENA STANU TECHNICZNEGO):**

Pojazd używany do lokalnych przewozów osób - pracowników firmy.

Historia i przebieg pojazdu pobrane z portalu: www.historiapojazdu.gov.pl.

Stwierdzono następujący stan techniczny:

Zespół napędowy:

Zespół napędowy w stanie kompletnym.

Skrzynia biegów 5-biegowa manualna - przełączanie sprawne.

Układ napędowy przedni kompletny- do weryfikacji.

Stwierdzone wady i uszkodzenia:

Nierównomierna, głośna praca układu rozrządu silnika.

Obecność szlamu wodno-olejowego pod korkiem wlewu oleju.

Zdiagnozowane uszkodzenie uszczelki pod głowicą silnika.

Zapocenie olejowe w okolicy wylotu przewodu przewietrzania skrzyni korbowej.

Układ wydechowy w stanie kompletnym, bez widocznych oznak nadmiernego skorodowania.

Rozruch zimnego silnika sprawny.

Podwozie:

Zawieszenie przednie i tylne - do weryfikacji.

Elementy zawieszenia tylnego powierzchniowo skorodowane.

Tarcze hamulcowe skorodowane na powierzchniach roboczych.

Niesprawny hamulec ręczny, wyciągnięte linki hamulca.

Skorodowane tarcze kół przednich i tylnych.

Brak koła zapasowego i narzędzi do pojazdu,

Nadwozie z zewnątrz i wewnątrz:

Nadwozie typu hatchback 5-drzwiowe, 5- miejscowe, z oznakami znacznego zużycia korozyjnego obłachowania i szkieletu w dolnej części,

Rozległe ubytki korozyjne poszyc i szkieletów wewnętrznych progów lewego i prawego oraz profili podłogi wzdłuż progów.

Przekorodowane obrzeża błotników przednich, ubytki w okolicach słupków.

Zarysowania i wgniecenia w środkowej części drzwi lewych przednich i tylnych.

Skorodowana wnęka koła zapasowego bagażnika.

Ślady napraw lakierniczych nadwozia na elementach: drzwi przednie i tylne prawe, błotnik tylny lewy i prawy, słupek przedni prawy,

Osprzęt zewnętrzny i wewnętrzny nadwozia zużyty eksploatacyjnie:

Połamane osłony dolne podwozia (płyty podłogowej).

Popękane kratki i osłony dolnej części zderzaka przedniego.

Połamane uchwyty mocowania reflektora prawego, zmatowiałe szyby obu reflektorów.

Złuszczonego część optyczna lusterka lewego.

Odkształcone i wyczepione uszczelki szyb opuszczanych drzwi przednich.

Poprzecierane i porozrywane poduszki (materiał pokryciowy i wyściółka) foteli przednich oraz poduszki siedzenia tylnego.

Popękane uchwyty wewnętrzne (podłokietniki) drzwi przednich szt. 2.

Niesprawne mechanizmy składania oparcia siedzenia tylnego.

Brak półki bagażnika, popękane wsporniki półki.

Zdeformowana osłona wnęki koła zapasowego,

Zestaw wskaźników: sygnalizacja niesprawności systemu poduszek powietrznych.

Niesprawny radiodzwonacz kasetowy,

Koło kierownicy poprzecierane, z ubytkami na obręczy.

Postrzępione taśmy przednich pasów bezpieczeństwa.

Rozzerwana uszczelka drzwi przednich lewych.

Wykładzina podłogowa wypalona i poprzecierana w części przedniej.

Brak korka wlewu paliwa.

Powłoka lakierowa:

Rozległe złuszczenia i ubytki warstwy lakieru bezbarwnego na pokrywie komory silnika, na dachu i pokrywie bagażnika, błotnikach przednich i tylnym lewym.

WNIOSKI:

Nadwozie wymaga gruntownej naprawy blacharsko - lakierniczej lub wymiany na spełniające warunki techniczne.

Silnik kwalifikuje się do naprawy lub wymiany głowicy, z wymianą rozrządu i weryfikacją bloku (tłoki).

cylindry, panewki).

Konieczna wymiana zużytego eksploatacyjnie oraz uszkodzonego osprzętu i wyposażenia pojazdu.

UWAGA:

1/ Okresowe badanie techniczne pojazdu negatywne (termin ważności do: 27-09-2022). Załączono historię pojazdu.

2/ Data pierwszych oględzin pojazdu: 02-06-2023.

KONKLUZJA:

Naprawa pojazdu nieopłacalna pod względem technicznym i ekonomicznym (kosztowym).

DOKUMENTACJA FOTOGRAFICZNA



Fot. 1.



Fot. 2.

DOKUMENTACJA FOTOGRAFICZNA



Fot. 3.



Fot. 4.

DOKUMENTACJA FOTOGRAFICZNA



Fot. 5.



Fot. 6.
numer VIN

DOKUMENTACJA FOTOGRAFICZNA



Fot. 7.
tabliczka znamionowa



Fot. 8.
złuszczenia lakieru

DOKUMENTACJA FOTOGRAFICZNA



Fot. 9.



Fot. 10.

DOKUMENTACJA FOTOGRAFICZNA



Fot. 11.
szlam wodno-olejowy pod korkiem wlewu oleju



Fot. 12.
zapocenie olejowe wylotu przewodu odpowietrzania

DOKUMENTACJA FOTOGRAFICZNA



Fot. 13.
połamane kratki i osłony zderzaka



Fot. 14.
połamane uchwyty reflektora

DOKUMENTACJA FOTOGRAFICZNA



Fot. 15.



Fot. 16.
popękany podłokietnik drzwi

DOKUMENTACJA FOTOGRAFICZNA



Fot. 17.



Fot. 18.

poprzecierane koło kierownicy

DOKUMENTACJA FOTOGRAFICZNA



Fot. 19.
wskazania przebiegu

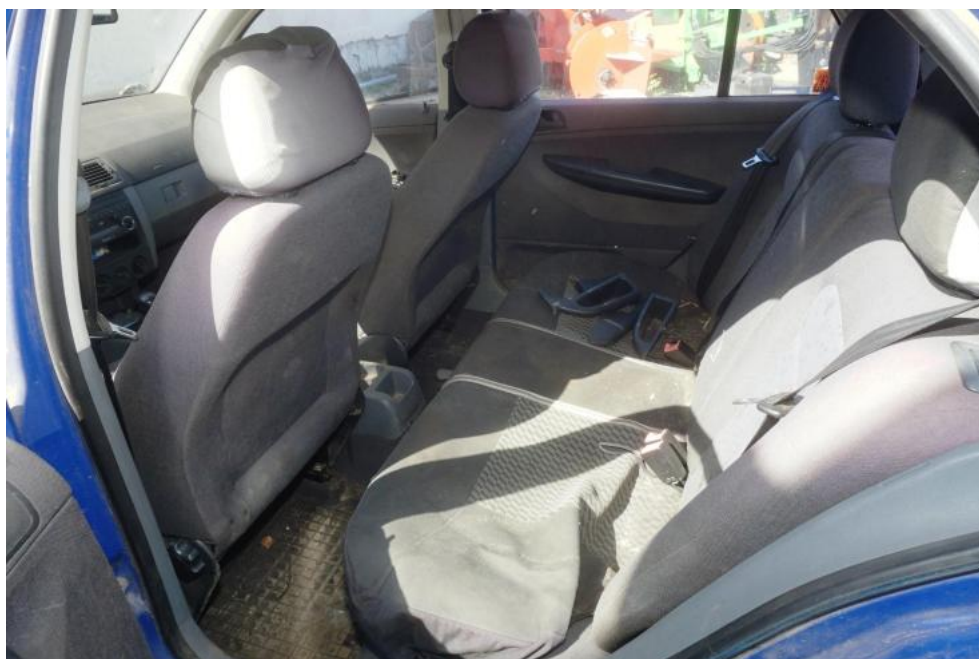


Fot. 20.
uszkodzenia dywanika podłogowego

DOKUMENTACJA FOTOGRAFICZNA



Fot. 21.
uszkodzenia tapicerki foteli



Fot. 22.
uszkodzenia tapicerki tylnej

DOKUMENTACJA FOTOGRAFICZNA



Fot. 23.



Fot. 24.

DOKUMENTACJA FOTOGRAFICZNA



Fot. 25.



Fot. 26.

brak koła zapasowego i narzędzi

DOKUMENTACJA FOTOGRAFICZNA



Fot. 27.
korozja błotników przednich



Fot. 28.

DOKUMENTACJA FOTOGRAFICZNA



Fot. 29.
złuszczenia lakieru z tyłu nadwozia



Fot. 30.
złuszczenia lakieru na pokrywie tylnej

DOKUMENTACJA FOTOGRAFICZNA



Fot. 31.



Fot. 32.
zarysowania lakieru na zderzaku tylnym

DOKUMENTACJA FOTOGRAFICZNA



Fot. 33.
ubytki korozyjne prog, przednia część



Fot. 34.
ubytki korozyjne prog, przednia część

DOKUMENTACJA FOTOGRAFICZNA



Fot. 35.
ubytki korozyjne progu



Fot. 36.
korozja progu tylnego

Arkusz kontrolny

Producent	SKODA
Model	Fabia Hatchback 00-04
Typ	Fabia 1.4 Fresh
Nr rejestracyjny	NBR H800
VIN	TMBPH46Y123590402

Wartość bazowa pojazdu

Notowanie (2001)	4 450 zł
Notowanie (2002)	5 200 zł
Notowanie (2003)	6 000 zł

Pierwsza rejestracja

Data 1. rejestracji	02-09-2002
Data wyceny	01-09-2023
Okres eksploatacji [lata]	21,08
Korekta 1. rejestracji	158 zł
Wartość pojazdu po korekcie 1. rejestracji	5 358 zł

Przebieg

Przebieg normatywny	186 600,00
Różnica przebiegu	-164 845,00
Wartość korekty	-1 390 zł
Korekta przebiegu	-1 390 zł
Wartość pojazdu po korekcie przebiegu	3 968 zł

Wyposażenie dodatkowe

Lp.	Opis pozycji	Wartość wyposażenia w stanie nowym	Wartość wyposażenia z uwzględnieniem amortyzacji	% wartości obiektu	
1	2	3	4	5	6
1	Radio-Magnetofon		40 zł		

Wyposażenie

Korekta wyposażenia	40 zł
Wartość pojazdu po korekcie wyposażenia	4 008 zł

Ogumienie

Korekta ogumienia	-309 zł
Wartość pojazdu po korekcie ogumienia	3 699 zł

Inne

Łącznie inne	-2 242,00 zł
Wartość pojazdu po korektach innych	1 457 zł

Wartość rynkowa pojazdu 1 500 zł (brutto/sprzedaż)²